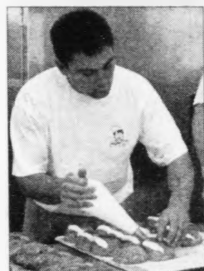


Oyggja-leikirnir settir leygdagin

Leygardagin verða teir áttandu oyggja-leikirnir í røðini. Síðani byrjað varð á Isle of Man í 1985, settir á svensku oynni Gotlandi. Vit hava í dag eina upptakt til leikirnir, har vit umrøða tær átta ítróttargreinarnar

Síða 15-21



Breyðkassin opin

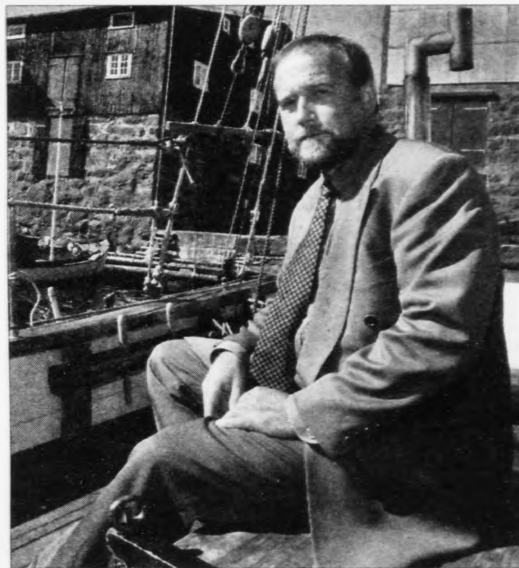
Mánadagin lat nýtt bakarí upp í Suðuroynni. Tað er Hans Ólaf Johannesen, ið eigur nýggja bakaríið, ið kallast Breyðkassin

Síða 3

Jan Evensen, The Faroese Partnership:

Fáið tilbúgving og trygdina uppá pláss

- Føroyingar eru í eini rættiliga einastandandi støðu nú undan fyrstu útbjóðing. Arbeiðið hjá GEM hevur stóran týdning fyri eitt nú umhvørvið. Men eg haldi, at tað nú eigur at verða gjørt nakað miðvíst fyri at fáa eina tilbúgvingaskipan, soleiðis at vit eru fyrireikað, tá oljuborring byrjar um eini tvey ár



Jan Evensen, sum samskipar forkanningar hjá The Faroese Partnership oljusamtakinum uttan fyri Müllers Pakkhús í sambandi við framsýningina hjá GEM

Bungut sandoyarferja á veg

Hóast Poul Mohr, nevndarformaður í skipasmiðjuni á Skála, fegin vildi sleppa at gera alla sandoyarferjuna. vildi landsstýrismaðurin ikki lata hann fáa sáttmálan um skipsskrokkin...

Síða 4

PLANTU-marknaður

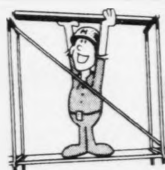
Upplatingartíðir mai-juni:
Gerandisdagar kl.10-18
Sunnu- og halgd. kl. 14-18

TRØ og RUNNAR
STAUDUR (fleirársplantur)
SUMMARBLOMSTUR (ársplantur)
GRØNNMETISSMÁPLANTUR
URTPOTTAR - MOLD - TØÐ - KÁLK

Okkara dygd tin trygd

Urtagarðurin í Kirkjubø
Tlf. 328062-Fax 328116

Stillads - Forskalling



Fæst til keyps og til leigu. Á goymslu hava vit ymiska útgerð, t.d. forskallingsamboð, avstandsrør, konus, proppar o.a.

UMBOD NIA
HÜNEBECK Í
DANMARK

Kaj Andreassen Pf.
Sandvikarhjalli
Tlf. 315600 - Fax 318008

PRENT?

... troyttur av tokutalu og tilboðum, ið ikki halda, spyr ...



HESTPRENT
Dvergastigur 7 • 100 Tórshavn
Tlf. 31 45 55 • Fax. 31 80 26
e-mail: hestov@hestprent.fo

Jan Evensen, The Faroes Partnership:

- Fáíð til- búgving og trygdina uppá pláss

-Føroyingar eru í eini rættiliga eina-standandi støðu nú undan fyrstu út-bjóðing. Arbeiðið hjá GEM hevur storan tyding fyri eitt nú umhvørvið. Men eg haldi, at tað nú eigur at verða gjørt nakað miðvíst fyri at fáa eina tilbúgvingarskipan, soleiðis at ein er fyrireikaður, tá oljuboring byrjar um eina tvey ár

JAN MULLER
JENS K VANG

-Hóast ta neyvnan verður borad á føroyska land-grunninum fyri enn um eina tvey ár, so er tað sera um-ræðandi, at føroyskir mynd-ugleikar longu nu - eisini saman við oljufeløgnum -royna at samskipa og fáa uppá pláss eina tilbúgving-ar- og trygdarskipan.

Hetta sigur Jan Evensen, sum stendur á odda fyri oljubólkinum „The Faroes Partnership“ og sum í hesum døgum er í Føroyum í sambandi við, at GEM hevur opið hús í Mullers Pakkhúsi.

Jan Evensen heldur tað vera sera gott, at arbeiðið hjá GEM eisini er komið til at umfata netup trygdar-spurningin. Men hann heldur tað hevur skund at fáa veruliga gongd á hetta málið.

Tilbúgvingin og trygdn sum heild eru av alstórum týdningi fyri oljuindnaðin. Tað er tí rættiliga umræð-andi, at stovnar í Føroyum saman við GEM fáa lagt víðurskiptini til rættis so-leiðis, at netup trygdn ikki verður eftirbátur, tá ein oljuleiting av álvara tekur seg upp.

Jan Evensen ásannar, at longu nú er ymskt komið uppá pláss, men tað ræður um, at fólkini á teinum ymsu stovnunum tosa saman og samskipa tilbúgving-ina, soleiðis at man hevur eina heilt greiða tilbúgving, tá fyrstu boringarnar byrja.

Tað er m.a. heilt um-ræðandi at fáa svar uppá, hvar tilbúgvingin skal vera, hvør skal hava hovuðs-ábyrgdina av henni osfr.

Nú GEM hevur opið hús í Havn heldur Jan Evensen tað vera rætt ikki minst at taka just tilbúgvingina og trygdina fram. Spurningar sum tilvíkja umhvørvi, hyggjandi at ein væl umrædd og víðgjörin. Nú hevur tað tað skund at fáa

gongd á tilbúgvingarspurn-ingin. GEM og oljufelögin eru m.a. til fyrri at fáa ein dialog í gongd um henda spurningin, men tá talan er um eina tilbúgvingarskipan (beredsskapsplan) so hvílr ábyrgdin á føroyskum stovnum.

-Skulu vit bora í ár 2001, so er tað avgjørt neyðugt at fáa hest víðurskiptim uppá pláss sum skjótast og at tað verður arbeið meira miðvíst við hesum komandi árið.

Sosialurinn skilur, at hetta í stóran mun er ein spurningur, sum føroyskir myndugleikar eiga at taka upp. Í hesum sambandi hevur tað t.d. verið knýtt rættiliga stór óvissa at spurninginum um eina trygdarmiðstöð.

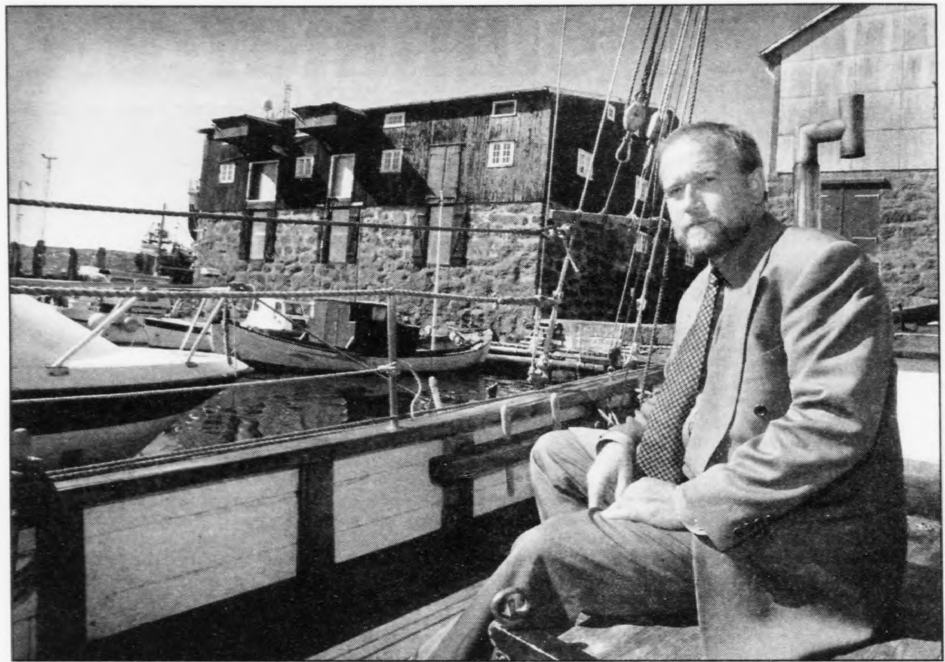
Føroyingar betri fyrireikaðir enn aðrir

Jan Evensen, sum hevur arbeiðt hjá Amerada Hess í mong ár, og sum nú er settur til at standa á odda fyri kanningararbeiðinum undan 1. útbjóðing heldur annars GEM vera eitt skilgott tiltak. Tað er tað fyrsta av sínum slag so langt aðrenn eina útbjóðing í heila tíkið.

Sum norðmaður hevur Jan Evensen eisini fylgt gongdini í heimlandinum frá tí at fyrsta oljan varð funnin. Nú hann lítir at eitt nú arbeiðinum hjá GEM víðgongur hann, at Føroyar sum samfelag eru nógv betri fyrireikað til eina oljuvinnu enn eitt nú Noreg var í síni tíð.

Hóast tað enn skulu gerast kanningar og savnst inn nýggj data, so heldur Jan Evensen, at Føroyar eru væl fyrri undan eina 1. útbjóðing, tí felögin hava gjørt eitt so grundleggjandi forarbeiði. -Settur orsakað av stóru dýpunum, torforu streym-víðurskiptinum og stóra vaganum hava felögin gjørt rættiliga stórar ílögur í kanningar til tess at tryggja sær, at tað ber til at fara undir víðari borng.

Felögin í The Faroes



Partnership, Amerada Hess, Norsk Hydro, Dong og Lasmo hava brúkt góðar 100 mill. kr. til forkann-ingarnar higartil. -Vit hava keypt mestsum alt seismisk tiltak, sum hevur verið tokt, og vit eru nú vit at leggja seinastu hond á teknisku evalueringina av ókinum.

Enn hevur samtakið ikki tíkið endaliga støðu til, um tað fer at bjóða, tí tað veldst eisini nógv um tær treytir, sum verða settar frá føry-skari síðu.

Gerid eisini eina basiskanning av samfelagnum

Vit spurdu Jan Evensen, sum kennir oljuvinnuna bæði í Noregi og í Bretlandi, um stórir vandar eru fyri, at hon kemur at hava óhepnar avleiðingar fyri líta føroyska samfelagið!

-Tað er ein torforu

spurningur. Sjálvur haldi eg tað er sera umræðandi at fáa gjørt eina demografiska, mentanarlaga og samfelags-liga basiskanning, aðrenn ein oljuvinna av álvara ger vart við seg.

Her veldst so aftur um, hvat føroyingar ætla og vilja. Ein kann velja at blanda føroyska samfelagið minst møguligt uppí ein útvíking og so heldur fáa kontantar pengar ístaðin. Tað hevur so eisini sína ávirkan. Ella ein velur, at allar vorur og tenastur skulu latast frá føroyskum fyrirkomum. Ein kann so taka støðu til, um ein vil hava eina útgærdarhavn og sjálvir veita tenastur til allar boripallarnar heldur enn at tað skal vera gjørt úr Aberdeen ella Stavanger. Ynskir ein at fáa fremmanda arbeiðsmegi til landið? osfr. Alt hetta eru val føroy-

ingar skulu gera. Jan Even-sen heldur sjálvur, at tað ber til at hava ein oljuindnað gangandi langt til havs uttan at tað skal hava stórvegis negativar avleiðingar fyri samfelagið.

Hóast oljuvinnan eisini hevur havt negativar avleið-ingar fyri Noreg, so hevur hon tó samanumtikið havt ómetaligan stóran tyding. Og verður nógv olja funnin við Føroyar, so hava føroy-ingar tann møguleikan at seta á stovn ein oljugrunn, sum forðar fyri, at nógvu oljupengarnir skapa eina yvirupphiting í samfelagn-um.

Hvat víðvíkur umhvørvi-num so heldur Jan Even-sen, at oljufelögin í dag handfara tað heilt óðrvísi og betri í dag enn fyri bert fímt-an árum síðani. Tað heldur hann eisini fer at koma Føroyum til góðar.

Jan Evnesen, sum samskipar forkanningar hjá The Faroes Partnership oljusatakinum uttan fyri Mullers Pakkhús í sambandi við framsvinningina hjá GEM

Mullers Pakkhús er opið aftur fyri almenninginum í dag frá klokkan 9 til 12. Hóvið er at fáa innlit í arbeiðið hjá GEM og eisni at seta umboðum fyri tvey mongu oljufelögunum spurningar.

