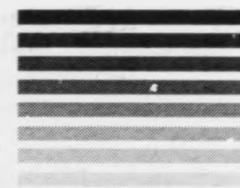


tíðindablaðið

SOSIALURIN



Nr. 141 Fríggjadagur 31. juli 1998

72. árgangur

www.sosialurin.fo

Kr. 8,00



**Ólavsøkan
í orðum
og myndum**

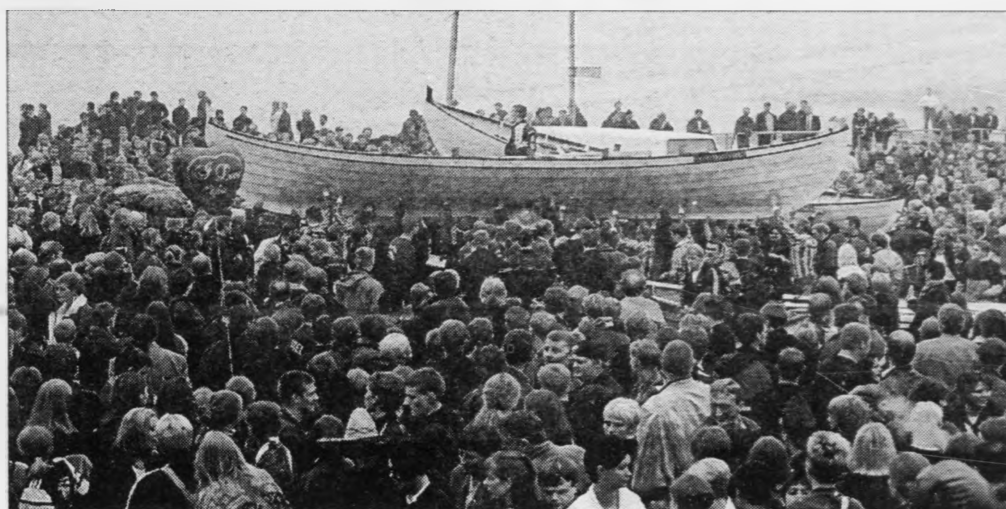


**Fullveldið
skal verða
meir enn
orð**

Løgmansrøðan og
viðmerkingar síða 4 - 5

Ólavsøkukappróðurin:

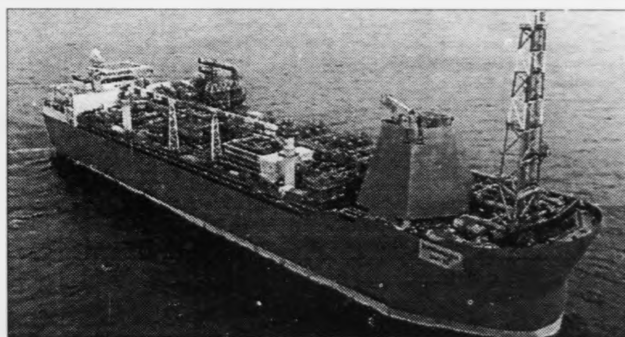
Eysturoyingur og Norðstreymoy vunnu



12 síður við ítrótti

**Nýggj olju-
framleiðsla
stutt úr
Føroyum**

Síða 6



**Útsøla
NOA
NOA**



**ÚTSØLAN BYRJAR Í
DAG, 31. JULI**
(fríggjamorgunin kl. 8.00)

29

í Tróndargøtu
tlf. 31 82 00

Nýggj oljuframleiðsla byrjað millum Hetland og Føroyar

Stóra Schiehallion-oljuokið vestan fyri Hetland varð tikið í brúk ólav-sökudag. Hetta er næsta oljufeltið, sum fer undir framleiðslu á Atlantsmótinum millum Føroyar og Hetland. Öll verkætlanin hevur kostað 11 milliardir krónur.

JAN MÜLLER

Ólavssökudag byrjaði framleiðslan frá tí næsta oljufeltinum millum Hetland og Føroyar. Talan er um stóra Schiehallion-oljukelduna, sum liggur miðskeiðis millum Hetland og Føroyar. Schiehallion er væl stórri enn Foinaven-oljufeltið, sum fer undir framleiðslu í fyrst sum fyrsta framleiðandi oljukeldan nákrandi vestan fyri Hetland.

Oljuhøpi verður hendringin ólavssökudag mett sum ein stórhending, tí nú verður oljuframleiðslan frá hesum nýggja økinum í Atlantshavi fleirtalað.

BP operatørur

Oljufeløgini, sum standa fyri Schiehallionfeltinum, eru BP, sum er operatørur, Shell, Statoil, Amerada Hess, Murphy og OMV.

Í øllum Schiehallionøkinum eru 29 brunnar í fyra ymskum boriøkjum. Tann nýggjasta tøkni innan oljuframleiðslu er tikið í brúk og fer mesta av arbeiðinum fram á sjálvum havbotninum. Háðani ganga oljuleiðingar upp til tað risastóra framleiðslu- og goymsluskipið, „Schiehallion“. Hetta slagid av skipum er avloysarin til gomlu framleiðslupallarnar. Skipið er tað størsta nýbygdá av sínum slag í heiminum. Tað er bygt í Belfast í Norðurlandi. Tvey tangaskip skulu føra oljuna frá framleiðslu- og goymsluskipinum til smahavnina Sullom Voe í Hetlandi.

BP-stjórin fyrst hest verkætlanina, Pat McHugh, er sera fegin um, at tað hevur egnast at fara undir framleiðslu eina 27 mánaðir eftir, at avgerð varð tikin um at fara undir verkætlanina og minni enn fimm ár eftir, at oljufeltið varð funnið.

11 millardir krónur

Kostnaðurin fyri alla verkætlanina er nær um 11 millardir krónur. Umleið 80% av øllum arbeiðinum er gjørt av fyrstokum í Bretlandi. Ikki færri enn 3000 fólk hava havt tilknýti til verkætlanina.

Umstøðurnar vestan fyri Hetland eru rættiliga nógv órvisi ena tær í Norðsjóninum, og tí hava oljusefrrøðingar útviklað eina heilt nýggja tøkni, tann sokallaða

flótandi framleiðslutøknin, sum í høvuðsheitum fevnr um sera framkomnan útbúnað á havbotninum og eitt framleiðslu- og goymsluskip. Henda tøkni varð tikið í brúk á Foinavenfeltinum í fjór og verður nú førd víðari á Schiehallionøkinum.

Schiehallion-oljukeldan varð funnin á heysti í 1993 av boripallinum Ocean Vahant. Keldan liggur á 375 metra dýpi í teigunum 204 og 205, ikki so langt frá føroyska fiskimarkinum.

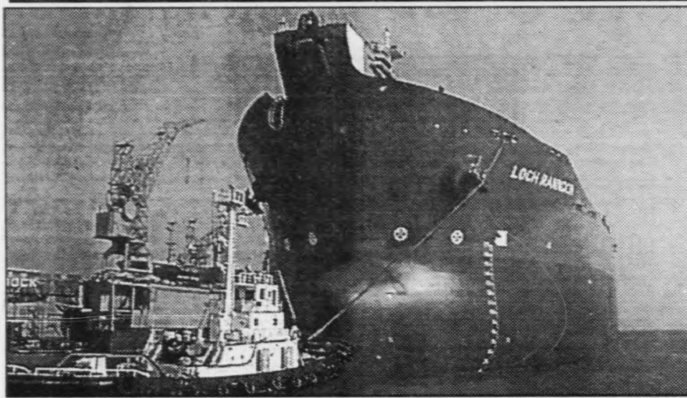
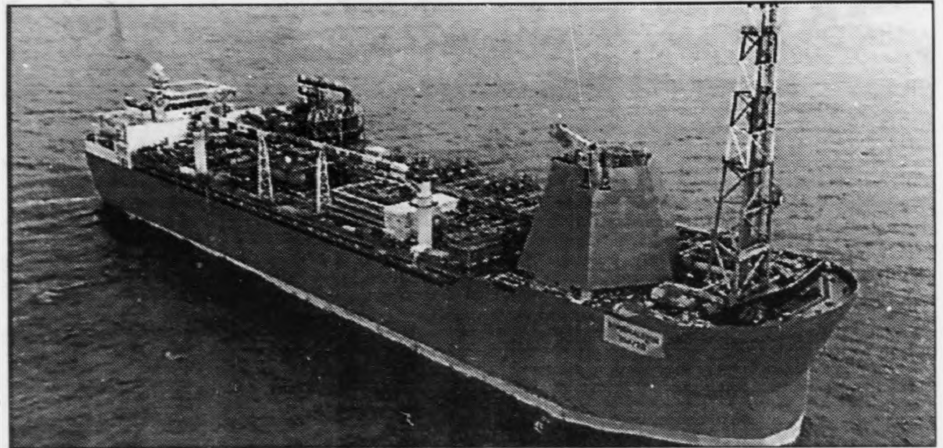
Mett verður, at oljukeldan goymir 340 milliónir tunnur av olju. Haraltrat kom 85 mill. tunnur, sum liggja í grannakelduni Loyal.

Ætlanin er at framleiða 154.000 tunnur av olju um dagin. Framleiðsluskipið, sum kemur at liggja á feltinum alla tíðina, kann goyma 900.000 tunnur av olju.

BP hevur gjørt sær stóran ómak at liva upp til nútíðar umhvørviskrøvini við eitt nú at koyra gassid niður aftur í undirgrundina.

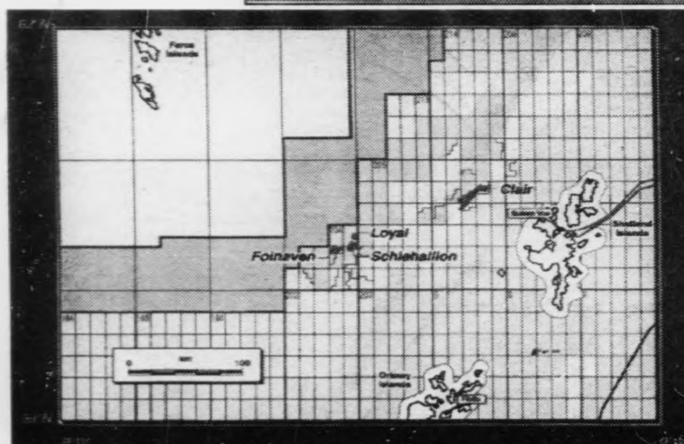
Umframt stóra framleiðslu- og goymsluskipið hevur BP eisini latið byggja ein serútgjörð tangabát, Lord Rannoch, sum skal føra oljuna frá feltinum og til Sullom Voe oljuterminalin umleið eina ferð um vikuna. Hesin verður liðugur í heyst og til ta tíð skal tangahaturin Nordic Savonita flyta oljuna til lands.

Bytið millum feløgini er annars hetta, BP og Shell eiga 33,35% hvør, Amerada



Schiehallion - oljuframleiðslu- og goymsluskipið, sum liggur stutt frá føroyska fiskimarkinum og sum nú er farið undir framleiðslu.

Serútgjörð tangaskipið, sum verður bygt í Korea og sum skal flyta oljuna frá Schiehallion til Sullom Voe oljuterminalin í Hetlandi. Myndir BP.



Hess 15,6% og Statoil, OMV og Murphy 5,8% hvør. Grannakelduna Loyal eiga BP og Shell helvt um helvt.

Stóri oljuterminalin í Sullom Voe í Hetlandi. Vit siggja framleiðslu- og goymsluskipið Schiehallion nr. tvey frá vinstri. Her ger tað klárt at fara út á feltið, har tað nú liggur og helst kemur at liggja næstu 20 árin. Oljan verður so avskipað til henda oljuterminalin.

Schiehallion oljuokið liggur stutt frá Foinaven. Norðari liggur grannakeldan Loyal. Stóra Clairfeltið, sum var funnið fyrst 20 árum síðani, biður enn. Møguliga verður farið undir framleiðslu frá tí feltinum tíðliga í næsta öld.